

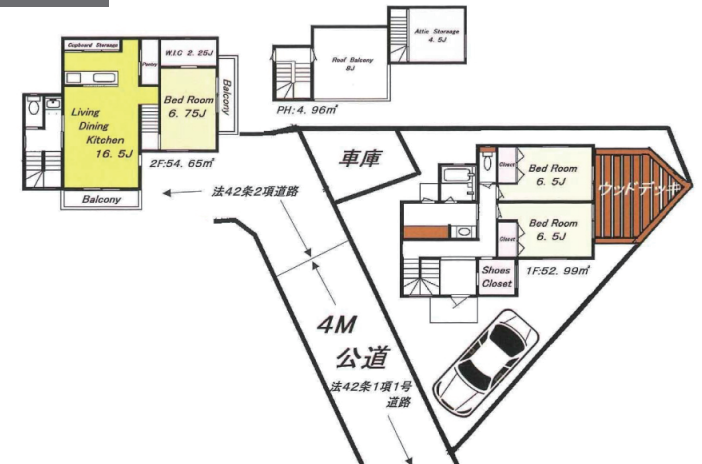
# 現 地 販 売 会

3 / 2 (土) ・ 3 (日)

am 10:00 ~ pm 5:00



## 間取図



ルーフバルコニー、ウッドデッキ付きで眺望・通風良好です◎南側が抜けているので江の島も一望できます！(天候による)WIC・SIC・パントリーなど収納スペースが豊富でお片付けも楽々♪

◇交通 / 小田急江ノ島線「善行」駅徒歩14分

◇土地面積 / 161.78㎡ ◇建物面積 / 112.6㎡ ◇間取 / 3LDK

◇建築年月 / R5年8月 ◇住所 / 藤沢市白旗3丁目13-39 (仲介)